

# دستگاه لیزر خط تولید (فلائی)

Model:LDC - FL - Fiber / CO<sub>2</sub> /UV



0713 726 5420

Model:

LASEIR.com Model:LDC - FL - Fiber / CO<sub>2</sub> /UV

## FLY MARK LASER



LASEIR.COM

☎ ۰۹۱۷ ۰۰۶ ۴۳۶۶

☎ ۰۷۱۳ ۷۲۶ ۵۴۲۰

📷 LaserDotCom

🌐 LASEIR.com

📍 شیراز - دانشگاه صنعتی شیراز  
📍 تهران - شهرک صنعتی شمس آباد

## Model:LDC - FL - Fiber / CO<sub>2</sub> /UV



قابلیت حک و ثبت لوگو، بارکد، تاریخ تولید و سایر مشخصات محصول در خطوط تولید پیوسته (با سرعت های مختلف) با دقت و ظرافت بالا.

جایگزین مناسبی برای سایر روشهای معمول چاپ مانند چاپگرهای جوهرافشان و جت پرینترها.

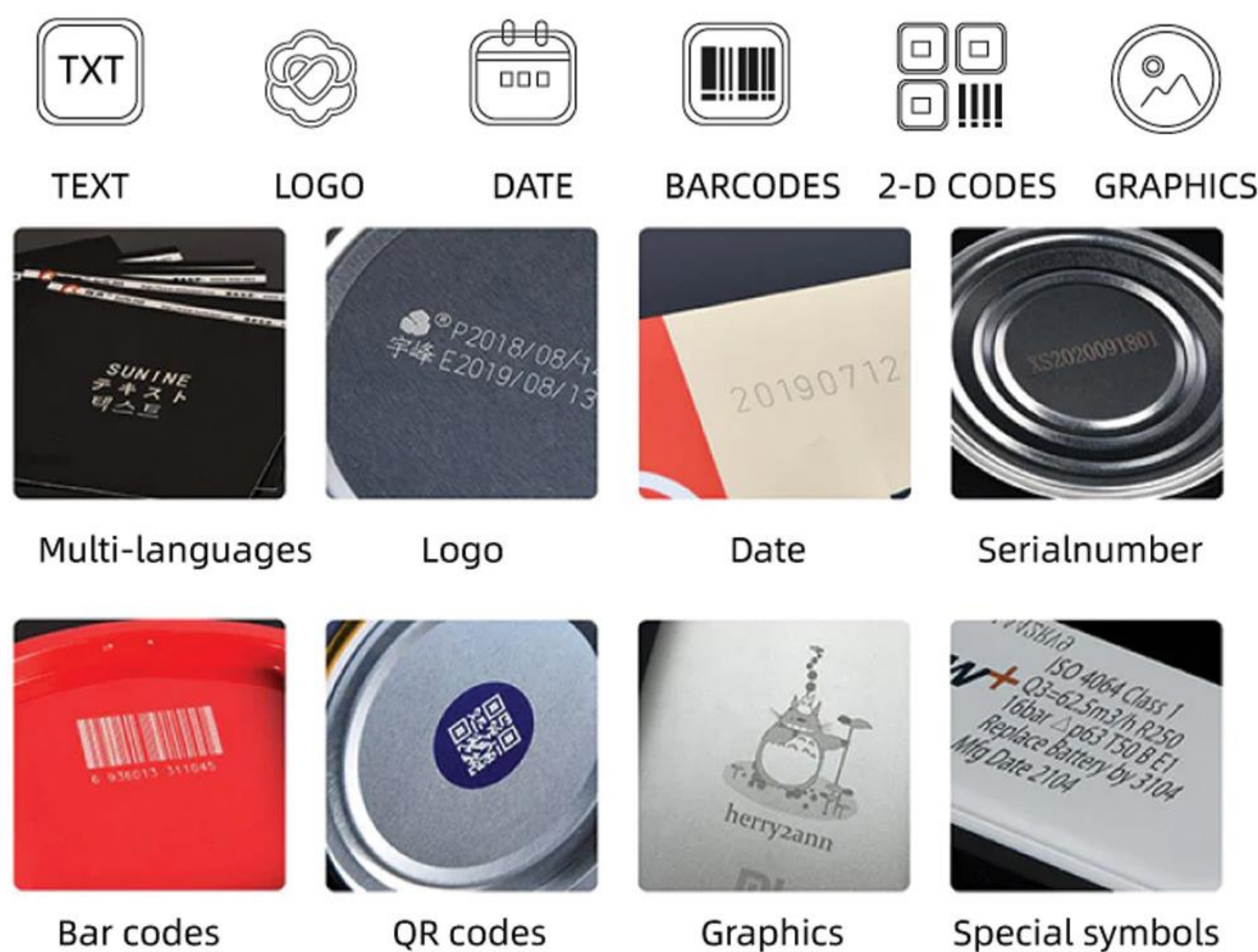
انتخاب مقرون به صرفه برای کارخانجات با توجه به هزینه تعمیرات و نگهداری پایین.

قابلیت حک انواع طرح ها در سرعت های مختلف خطوط تولید.

### چرا لیزر خط تولید؟

عدم نیاز به مواد مصرفی  
 هزینه تعمیرات و نگهداری کم  
 امکان درج متن دلخواه در مترهاژهای دقیق  
 قابل استفاده در خطوط تولید با سرعت بالا  
 عمر طولانی دستگاه نسبت به سایر دستگاه های چاپ  
 ثبات حک در مقابل عوامل مختلف مانند آفتاب و مواد شیمیایی مانند گازوئیل و بنزین.

### گوشه ای از کاربردهای متنوع دستگاه

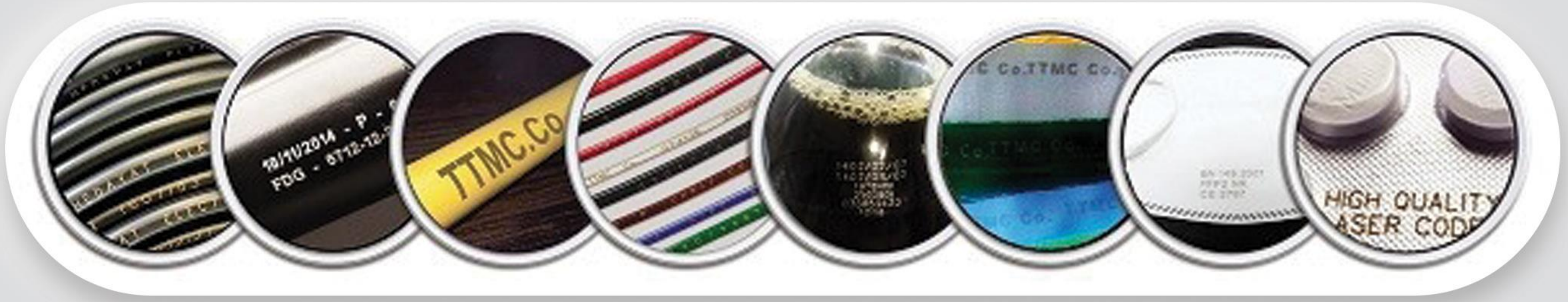


Model:LDC - FL - Fiber / CO<sub>2</sub> /UV

خدمات مرتبط با دستگاه های لیزر خط تولید

بازدید از خطوط تولید جهت امکان سنجی محل استقرار دستگاه، توسط تیم متخصص.  
امکان استقرار دستگاه جهت آزمون و خطا در محل شما به مدت یکماه.  
امکان تست رایگان حک برای محصول با توجه به سرعت خط تولید.  
امکان تامین دستگاه با توجه به نیاز خط تولید شما.  
۲ سال گارانتی.  
۱۰ سال خدمات پس از فروش.





10<sup>-12</sup> mm

10<sup>-9</sup> mm

10<sup>-6</sup> mm

10<sup>-3</sup> mm

1 mm

گاما

اشعه  
ایکس

فرابنفش

نور مرئی

فروسرخ

مایکروویو

رادیویی

لیزر UV

لیزر Fiber

لیزر CO<sub>2</sub>

مشخصات فنی

LDC - FL - UV

LDC - FL - Fiber

LDC - FL - CO<sub>2</sub>

مدل

RFH/OptoWave

RAYCUS/IPG

Dawi/Synrad Metal Tube

منبع لیزر

nm 355

nm 1064

nm 10600

طول موج

W 3.5.10

W 30.50-70-100

W 30.60-100

توان لیزر

درم افزاری: 2D / سخت افزاری: 3D

نرم افزاری: 2D / سخت افزاری: 3D

نرم افزاری: 2D / سخت افزاری: 3D

تنظیم محل حکاکی

cps 560

cps 560

cps 247

حداکثر سرعت حکاکی\*  
(برحسب تعداد کاراکتر در ثانیه)

۸... میلیمتر بر ثانیه

۸... میلیمتر بر ثانیه

4000 میلیمتر بر ثانیه

سرعت حکاکی\*

آب خنک

هواخنک

هوا خنک

سیستم خنک کننده

DXF,AI,PNG,PLT

DXF,AI,PNG,PLT

DXF,AI,PNG,PLT

فرمت ورودی

mm 110\*110

mm 110\*110

mm 110\*110

محدوده حک

استاتیک / در حرکت

استاتیک / در حرکت

استاتیک / در حرکت

حالت های حکاکی

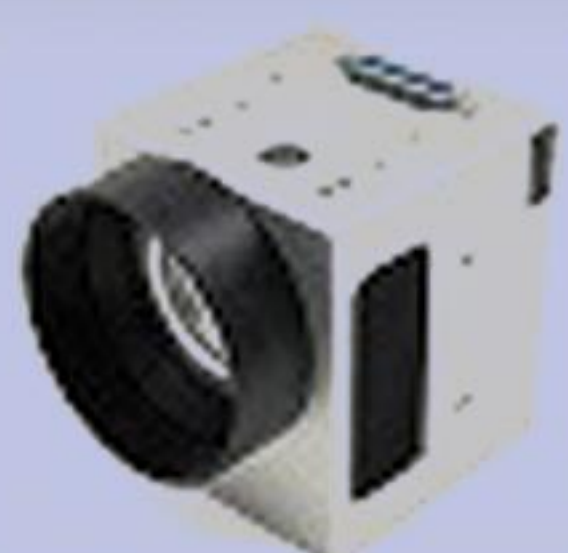
V 220

V 220

V 220

برق ورودی

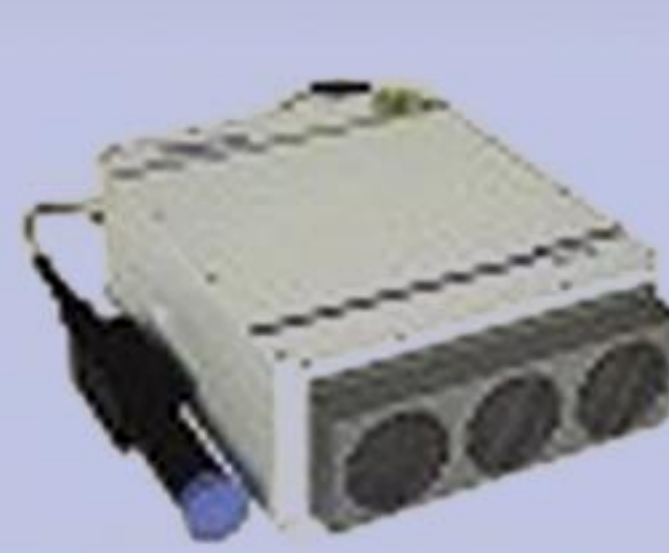
\* با توجه به شرایط خط تولید امکان ارائه دستگاه با سرعت های حکاکی بالاتر نیز وجود دارد.



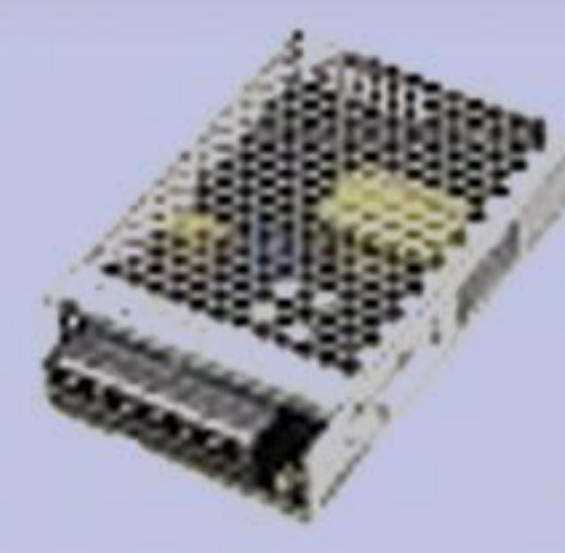
Galvanometer



Lens



Power Source



Power Source



Laser Base